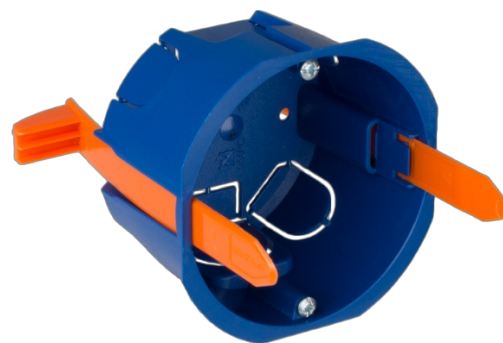


Caja de mecanismos de empotrar en tabique hueco. Para 1 elemento. Sistema de fijación mediante bridas.

Caja de mecanismos de empotrar en tabique hueco. Para 1 elemento. Sistema de fijación mediante bridas. Dimensiones para empotrar $\varnothing 68 \times 46$ mm. 4 entradas para tubo $\varnothing 20$ mm. 2 entradas para tubo $\varnothing 25$ mm. Utilizar corona de $\varnothing 68$ mm.



Características

Tipo de envolvente	Caja para mecanismos
Método instalación	Para tabique hueco
Uso	Doméstico / Terciario
Tipo de ubicación	Interior
Dimensiones interiores (mm) (Ancho x alto x Profundo)	$\varnothing 68 \times 46$
Material Caja	Aislante
Color de caja	Azul
Regletas incluidas	No
Tipo de entradas	Desfondables
Nº de entradas y tamaño (mm)	4x $\varnothing 20$, 2x $\varnothing 25$
Enlazable	Vertical y horizontalmente
Sistema de fijación al tabique hueco	Brida nylon
Aplicaciones habituales	Entorno domestico/terciario interior (Interior de vivienda, oficinas, comercios, etc..)
Par de apriete	0.30 - 0.40 Nm

Datos técnicos

Resistencia al fuego (GWEPT)	850 °C
Temperatura ambiente de funcionamiento	-5 °C ; +60 °C
Tensión de empleo	400 Vac

Libre de halógenos	Sí
--------------------	----

Normativa

Marcado CE	Sí
------------	----

Marcado UK	Sí
------------	----

Marcado CMim	Sí
--------------	----

Conforme a Normativa UNE/EN	UNE-EN 60670-1:2022 UNE- EN 60670-22:2007
-----------------------------	--

Conforme a REBT	Sí
-----------------	----

Conforme a Directiva Europea 2014/35/UE. Directiva de baja tensión	Sí
---	----